

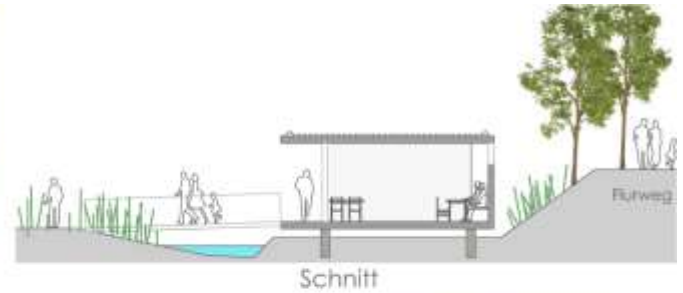
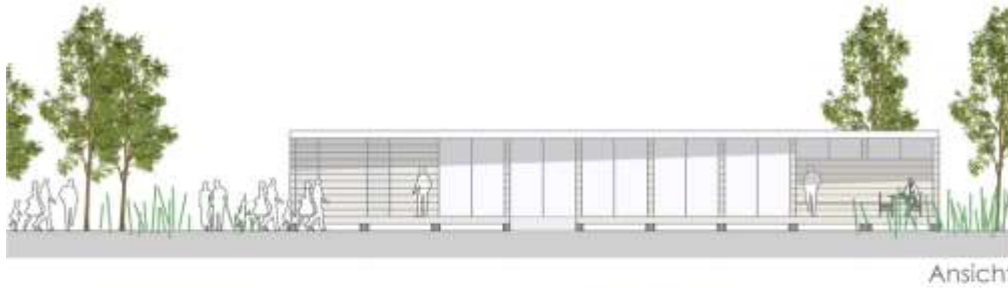
2

# Bürgerhaus am Bach

# Lageplan Bürgerhaus am Bach



# Lageplan Bürgerhaus am Bach

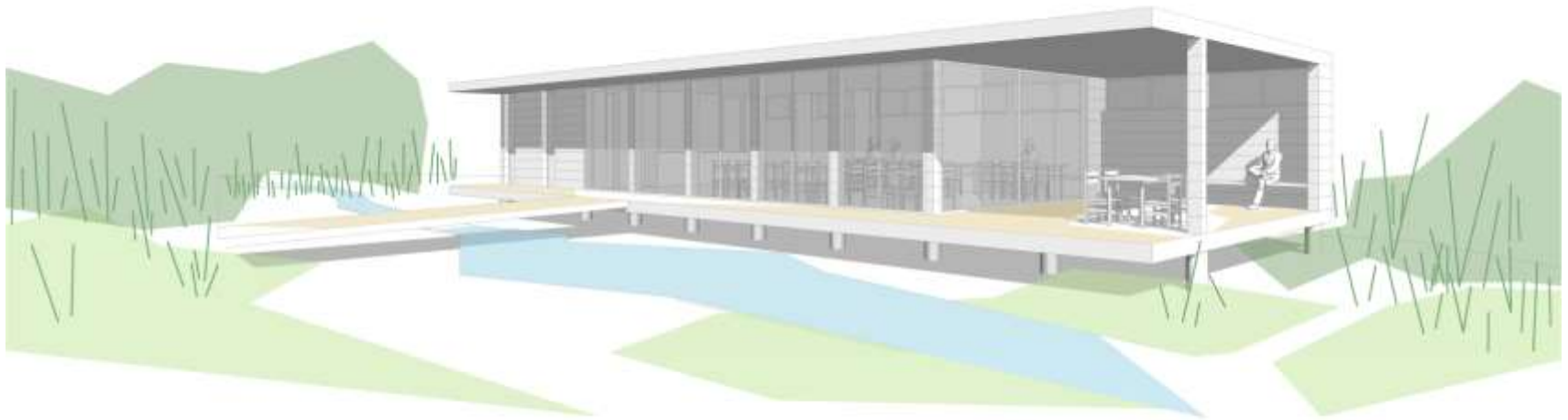


Dachhöhe etwa 90 cm über Flurweg, hierdurch keine Sichtbehinderung zur Egger Wiese

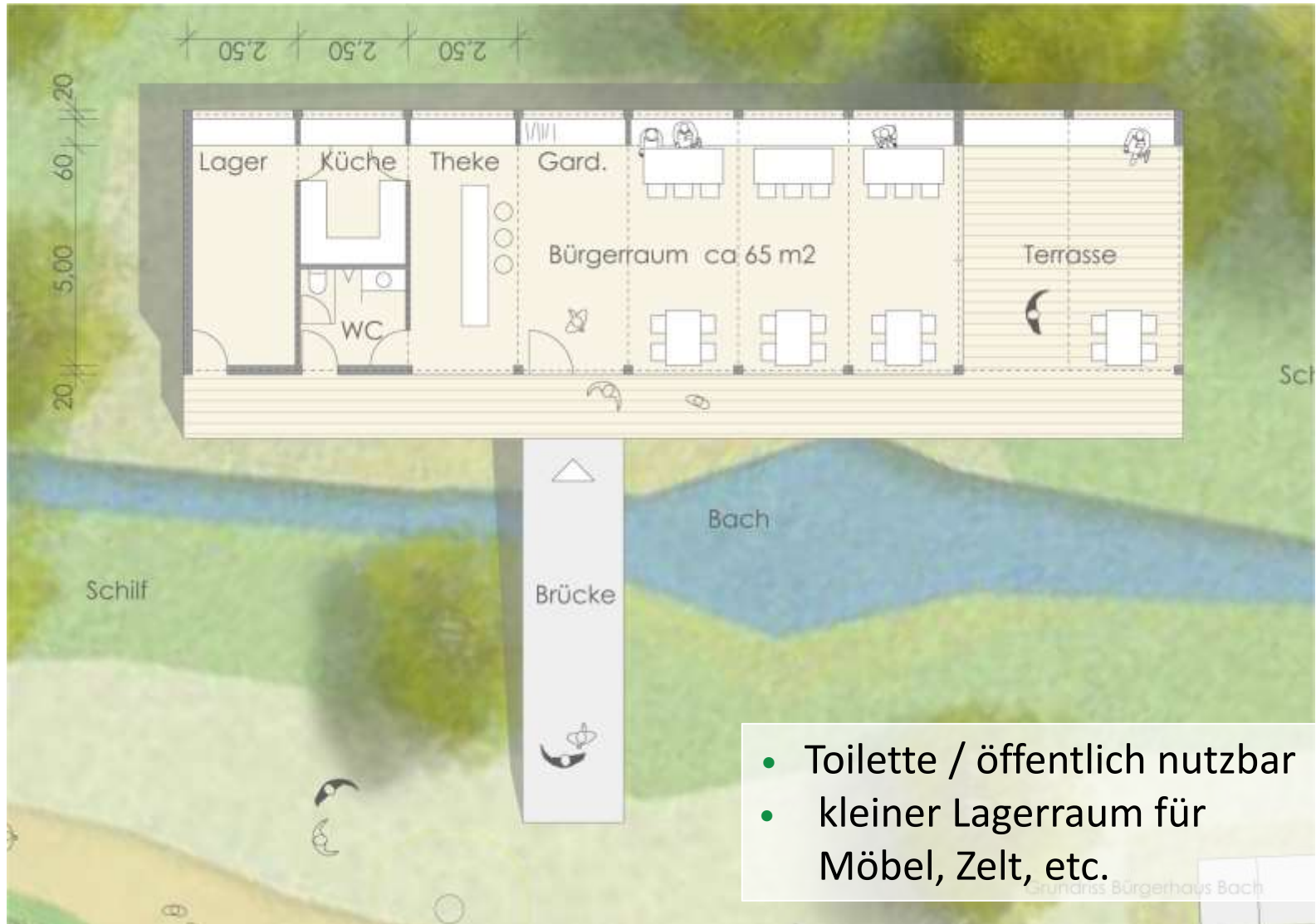
# Ansicht

## Bürgerhaus am Bach

- Aufgeständerter Pavillon in leichter Holzkonstruktion, mit begrüntem Flachdach, großzügige Glasflächen zur Spielwiese
- Gedeckte Terrasse mit Sitzstufen zum Teich
- Barrierefreier Zugang über die schräge Brücke



# Grundriss Bürgerhaus am Bach



- Toilette / öffentlich nutzbar
- kleiner Lagerraum für Möbel, Zelt, etc.

# Vorteile

## Bürgerhaus am Bach

- Keine Einschränkung des vorhandenen Spiel- und Bolzplatzes
- Gelände unverändert, alle Bäume bleiben erhalten
- Entwässerungsgraben wird nicht überbaut, durch eine geringe Anstauung entsteht ein flacher Teich, hierdurch wird der Bereich aufgewertet.
- Gute Einsehbarkeit zu den spielenden Kinder
- Einfach Nutzung der Wiese für Feste
  - Das Zelt kann auf der anderen Bachseite aufgestellt werden
  - Strom und Wasser / Abwasser verfügbar