

3

# Bürgerhaus auf der Wiese

# Idee

## Bürgerhaus auf der Wiese

- Bolzplatz erhalten
- Aufwertung des Spielplatzes
- Ein Bürgerhaus für eine gute Dorfgemeinschaft
  - Ganzjähriger Treffpunkt für Jung und Alt
  - Im vorhandenen Baufenster
  - Gut kombinierbar mit Festen auf der Freifläche
  - Zurückhaltende Holzbauweise mit viel Glas und Begrünung
- Keine Wohnbebauung

# Lageplan Bürgerhaus auf der Wiese



Im vorhandenen Baufenster

# Ansicht

## Bürgerhaus auf der Wiese

### Feste im Freien

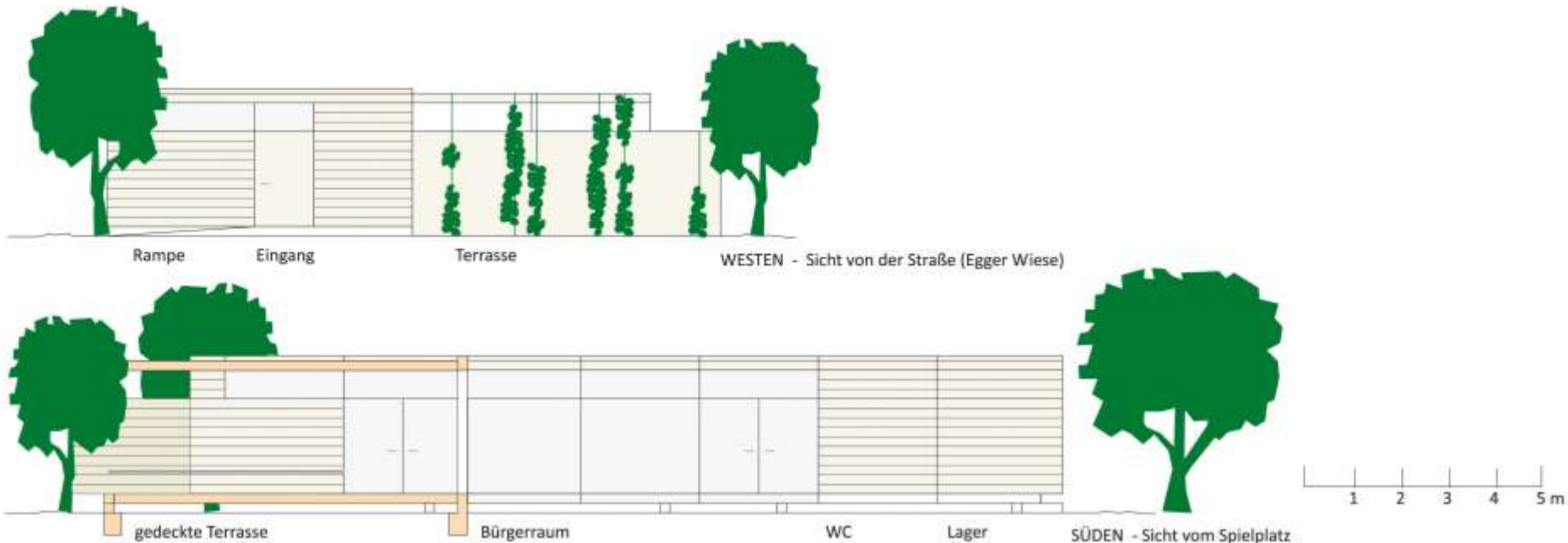
- Wasser, Strom, Kühlschrank, Toilette **direkt im Gebäude**
- **Großer Küchenbereich** auch zur Bewirtung im Freien
- Biertischgarnituren etc. **direkt nebenan im Lagerraum**
- **Überdachte Terrasse**, erweiterbar mit Sonnensegel
  - Zelt wird nicht mehr benötigt
- **Direkte Sicht und Nähe** zu Festbesuchern und spielenden Kindern



# Ansicht

## Bürgerhaus auf der Wiese

- **Gebäude** > großer Raum mit Sitzgelegenheiten für mindestens 30 Personen  
> großzügiger Küchenbereich mit Theke  
> Lagerraum
- Barrierefreier und direkter Zugang von der Straße
- Überdachte **Terrasse** mit fester Sitzbank und Tisch, erweiterbar durch Sonnensegel
- Zurückhaltende Holzbauweise mit viel Glas und Begrünung
- Gut kombinierbar mit Festaktivitäten auf angrenzender Freifläche



# Grundriss

## Bürgerhaus auf der Wiese

### Wofür ein Gebäude?

- Treffpunkt für Interessengemeinschaften
- Krabbel- oder Spielgruppen
- Kaffee-Kuchen-Nachmittage
- Regelmäßiger Seniorentreff
- Stammtisch
- Workshops
- Familienfeste für Egger Bürger
- Public Viewing
- ... Vogelnest-schaukel



# Vorteile

## Bürgerhaus auf der Wiese

- **Im vorhandenen Baufenster**
- **Bolzplatz bleibt in voller Größe erhalten**
- **Aufwertung des Spielplatzes, z.B. Klettergerüst, Balancierbalken**
- **Der neue Treffpunkt für Jung und Alt kann das ganze Jahr genutzt werden**
  - Sitzbank/Tisch auf überdachter Terrasse können jederzeit genutzt werden
  - Räumlichkeiten für kleine und große Veranstaltungen
  - Barrierefreier und direkter Zugang von der Straße
- **Gut kombinierbar mit Festen im Freien**
  - Infrastruktur des Gebäudes in direkter Nachbarschaft zur Festfläche
    - WC, Strom
    - Großer Küchenbereich zur Bewirtung
    - Lagerraum für Biertischgarnituren etc.
    - Schatten von Terrasse und zusätzliches Sonnensegel, Zelt wird nicht mehr benötigt
    - Schnelle und unkomplizierte Festvorbereitungen
  - Spielende Kinder in Sichtweite